

40

45

50

AREA VERDE

55

70

75

80

85

AREA VERDE

AREA PARTICULAR

MINI DISTRITO INDUSTRIAL

RUA MONTE FORMOSO

AREA INSTITUCIONAL

RUA MONTE SAO

RUA MONTE SANTO

RUA MONTE AZUL

RUA MONTE CARMELO

RUA MONTE SIAO

RUA MONTE BELO

RUA MONTE BELO

RUA MONTE BELO

RUA MONTE BELO

RUA MONTE BELO

RUA MONTE BELO

RUA MONTE BELO

RUA MONTE BELO

RUA MONTE BELO

RUA MONTE BELO

RUA MONTE BELO

RUA MONTE BELO

RUA MONTE BELO

RUA MONTE BELO

RUA MONTE BELO

RUA MONTE BELO

RUA MONTE BELO

RUA MONTE BELO

RUA MONTE BELO

RUA MONTE BELO

RUA MONTE BELO

RUA MONTE BELO

RUA MONTE BELO

RUA MONTE BELO

RUA MONTE BELO

RUA MONTE BELO

RUA MONTE BELO

RUA MONTE BELO

RUA MONTE BELO

RUA MONTE BELO

RUA MONTE BELO

RUA MONTE BELO

RUA MONTE BELO

RUA MONTE BELO

RUA MONTE BELO

RUA MONTE BELO

RUA MONTE BELO

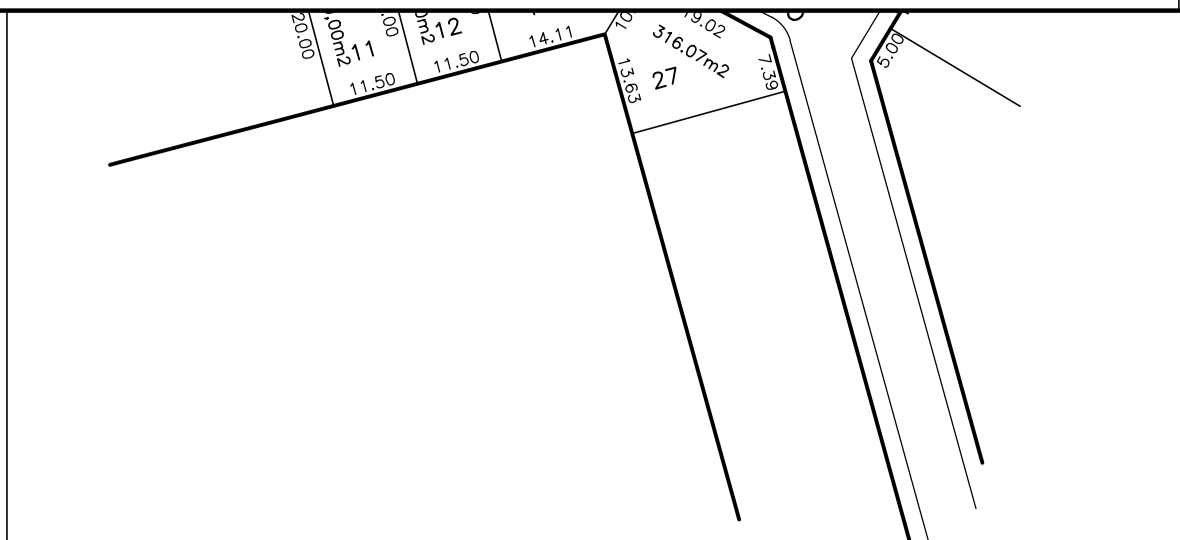
RUA MONTE BELO

RUA MONTE BELO

RUA MONTE BELO

RUA MONTE BELO

RUA MONTE BELO



Aprovação :

PREFEITURA MUNICIPAL DE TRÊS CORAÇÕES

Áreas :

Lotes :	42.463,79m2	-	57,04%
Sistema Viário :	28.155,90m2	-	37,82%
Área Verde / Praças :	1.541,51m2	-	2,07%
Área Institucional :	2.278,90m2	-	3,06%
TOTAL :	126.703,58m2	-	100,00%
Nº De Lotes :	173		

Titulo : PROJETO DE PARCELAMENTO DE GLEBA DE 74440,10m2 JARDIM BELO HORIZONTE, EM TRÊS CORAÇÕES

Proprietário : Prefeitura Municipal Secretário Municipal de Obras

Resp. Técnico: