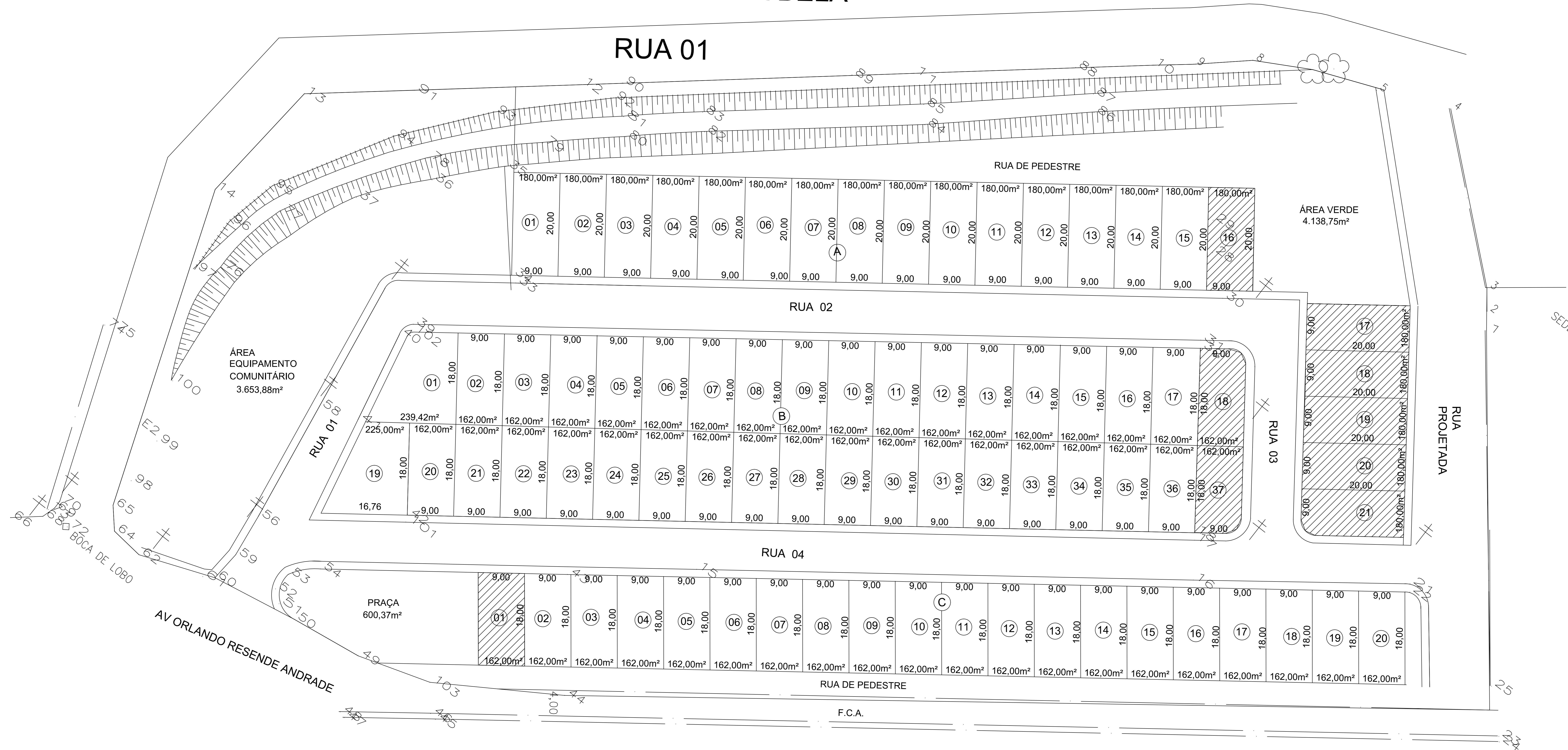


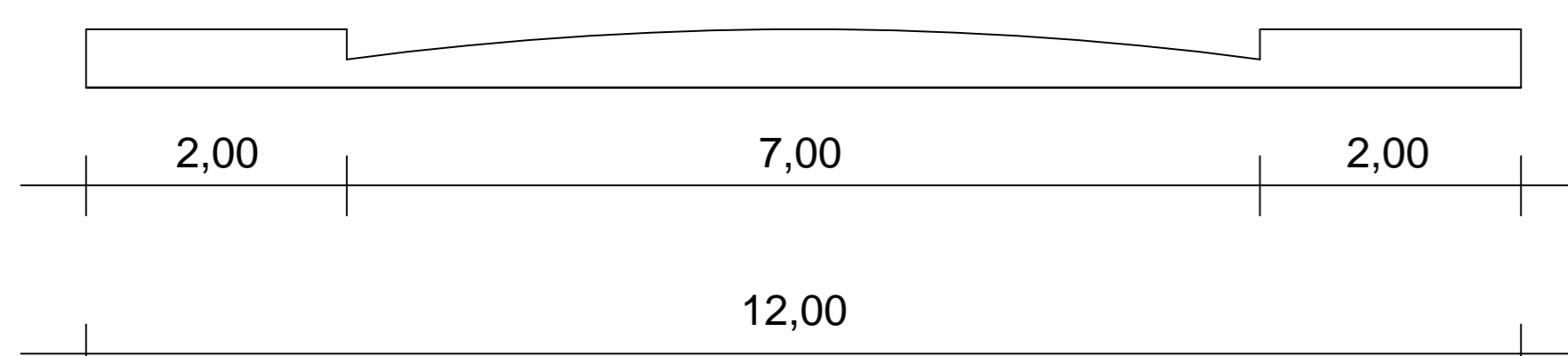
# BAIRRO VILA BELA

## RUA 01

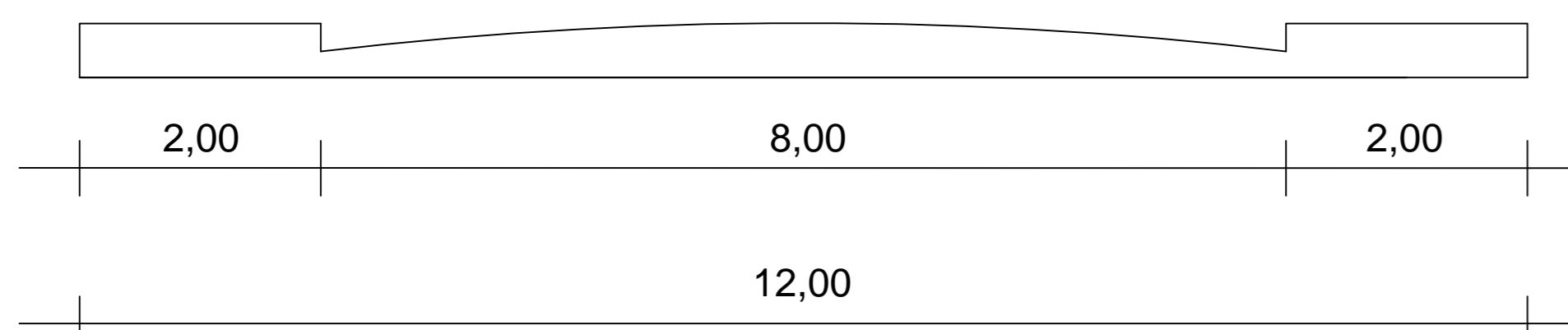


### DETALHAMENTO DAS RUAS

ESCALA 1/50



RUA 01



RUA 02

# LOTEAMENTO RETIRINHO

| PROJETO LOTEAMENTO RETIRINHO            |  |          |  | Folha 01/01      |                |
|---|--|----------|--|------------------|----------------|
| Tipo                                    | LOTEAMENTO   |          |  |                  |                |
| Local                                   | ENTRE OS BAIRROS VILA BELLA E FEIRA DE GADO TRES CORAÇÕES - MG |          |  |                  |                |
| Nome                                    | PREFEITURA MUNICIPAL DE TRES CORAÇÕES                          |          |  |                  |                |
| Aut. do Projeto                         | WILLIAN CEZAR GONCALVES<br>Eng. CIVIL - CREA 31.735/5-MG       | c.p.f.   |  |                  | 313.514.766/53 |
| Resp. Técnico                           | WILLIAN CEZAR GONCALVES<br>Eng. CIVIL - CREA 31.735/5-MG       | c.p.t.   |  |                  | 313.514.766/53 |
| Setor                                   |  |          |  | Prop.            |                |
| Zona                                    |  |          |  | A do Lev.        |                |
| Uso                                     |  |          |  | Autor do Projeto |                |
| Modelo                                  |  |          |  | Resp. Técnico    |                |
| TAXAS                                   |  | Ocupação |  | Aproveitamento   |                |
| Área:                                   |  |          |  | des. data        |                |
| QUADRA A = 3.777,85 M <sup>2</sup>      |  |          |  | OUT/2013         |                |
| QUADRA B = 6.080,27 M <sup>2</sup>      |  |          |  | escala:          |                |
| QUADRA C = 3.238,85 M <sup>2</sup>      |  |          |  | 1:300            |                |
| EQUIP.COM. 01 = 3.653,88 M <sup>2</sup> |  |          |  | P.M.T.C.         |                |
| PRACA = 600,37 M <sup>2</sup>           |  |          |  | Cres             |                |
| ÁREA VERDE = 4.138,75 M <sup>2</sup>    |  |          |  | a.r.t.           |                |
| ÁREA TOTAL = 23.495,26m <sup>2</sup>    |  |          |  |                  |                |